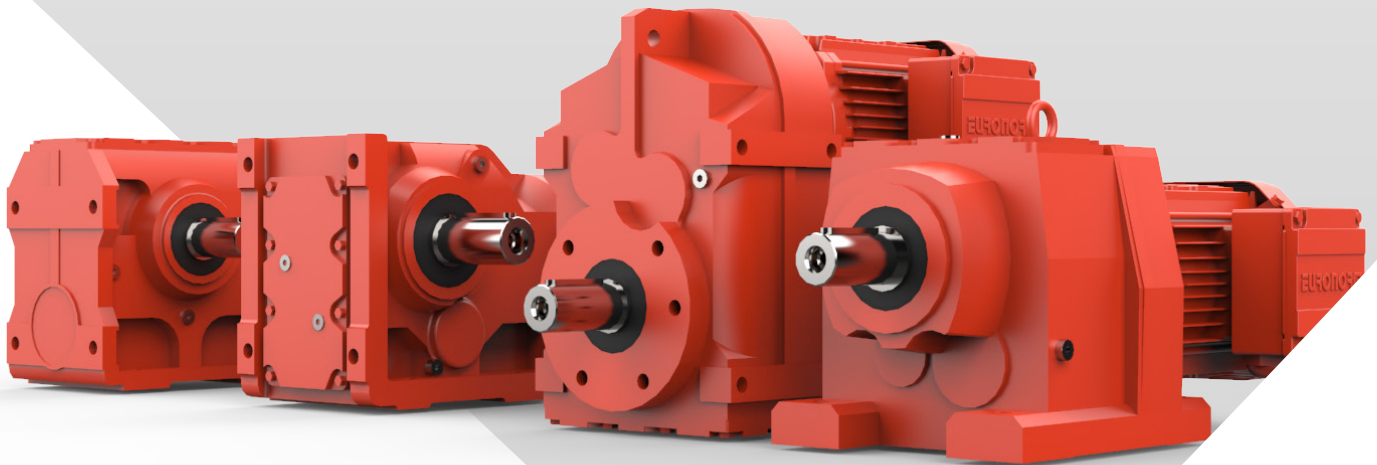


JRT

Motorreductoren

Productprogramma

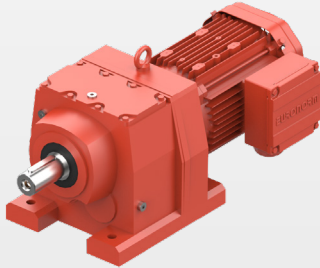


- Hoge efficiëntie
- Uitwisselbaar met andere merken
- Geslepen tandwielen (AGMA 12 / DIN 6)
- As materiaal 41Cr4
- Diverse uitvoer- en montageopties / IEC flens / Compactmotor
- Diverse motoropties (Encoder / IP-klasse / Rem / 50 en 60 Hz nominaal)

JRT Motorreductoren

Productprogramma

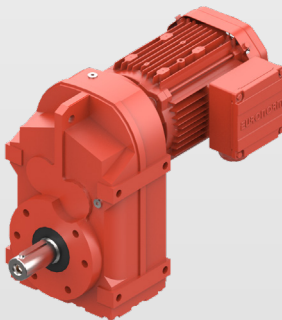
EURONORM
DRIVE SYSTEMS



JRTTR serie

Rechte reductoren

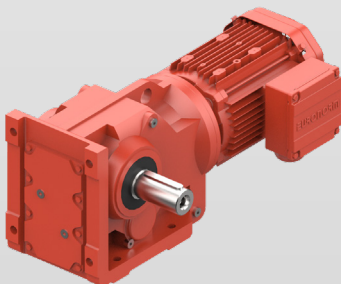
Bouwgrootte:	17	-	187	[-/-]
Overbrenging:	1,3	-	290	[-/-]
Vermogen:	0,12	-	250	[kW]
Koppel:	2	-	55.000	[Nm]
As diameter:	Ø20	-	Ø190	[mm]



JRTF serie

Vlakke opsteekreductoren

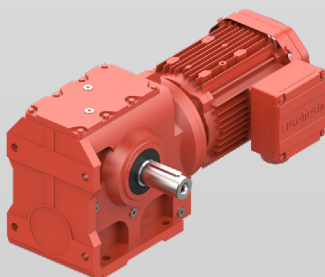
Bouwgrootte:	37	-	177	[-/-]
Overbrenging:	3	-	281	[-/-]
Vermogen:	0,12	-	250	[kW]
Koppel:	3	-	55.000	[Nm]
As diameter:	Ø25	-	Ø155	[mm]



JRTK serie

Haakse kegelwielreductoren

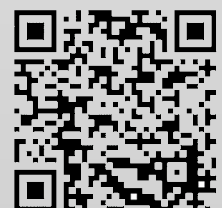
Bouwgrootte:	37	-	187	[-/-]
Overbrenging:	4	-	197	[-/-]
Vermogen:	0,12	-	200	[kW]
Koppel:	2	-	63.000	[Nm]
As diameter:	Ø25	-	Ø190	[mm]



JRSTS serie

Worm- tandwielreductoren

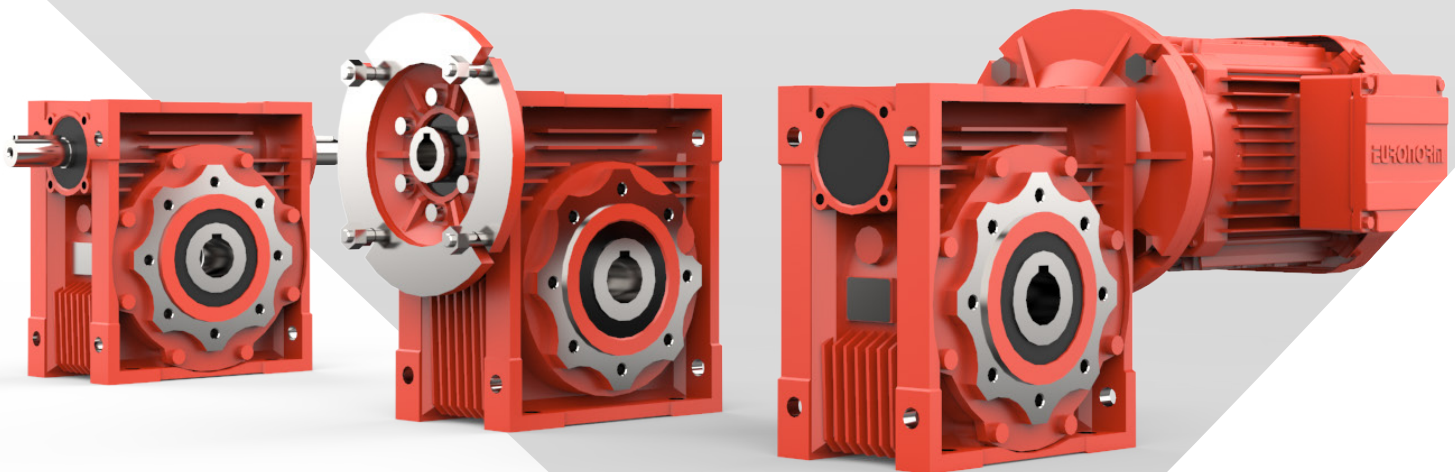
Bouwgrootte:	37	-	97	[-/-]
Overbrenging:	7	-	288	[-/-]
Vermogen:	0,12	-	22	[kW]
Koppel:	11	-	4.650	[Nm]
As diameter:	Ø25	-	Ø70	[mm]



JRS

Wormwielreductoren

Productprogramma



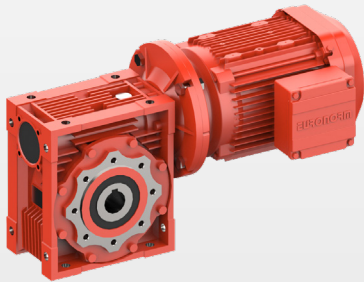
- Hoge kwaliteit & betrouwbaar
- Diverse uitvoer- en montageopties / Modulaire input / IEC flens / Volle as
- Diverse motoropties (Encoder / IP-klasse / Rem / 50 en 60 Hz nominaal)
- Geschikt voor vele applicaties door modulaire opbouw
- Leverbaar met Euronorm magnetische flensencoder

JRS

Wormwielreductoren

Productprogramma

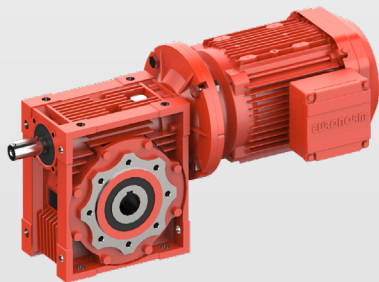
EURONORM
DRIVE SYSTEMS



JRSTD serie

Wormwielreductoren met ingaande IEC flens

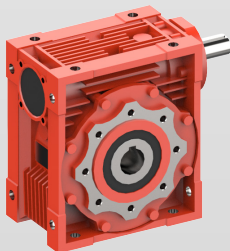
Bouwgrootte:	25	-	150	[-/-]
Overbrenging:	5	-	100	[-/-]
Vermogen:	0,12	-	15	[kW]
Koppel:	5	-	2.000	[Nm]
As diameter:	Ø11	-	Ø50	[mm]



JRSTDB serie

Wormwielreductoren met ingaande IEC flens & doorlopende volle ingaande as

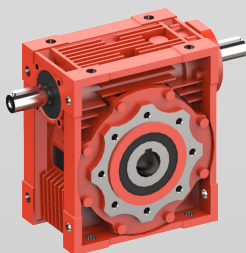
Bouwgrootte:	25	-	150	[-/-]
Overbrenging:	5	-	100	[-/-]
Vermogen:	0,12	-	15	[kW]
Koppel:	5	-	2.000	[Nm]
As diameter:	Ø11	-	Ø50	[mm]



JRST serie

Wormwielreductoren met volle ingaande as

Bouwgrootte:	25	-	150	[-/-]
Overbrenging:	5	-	100	[-/-]
Koppel:	5	-	2.000	[Nm]
As diameter:	Ø11	-	Ø50	[mm]



JRSTB serie

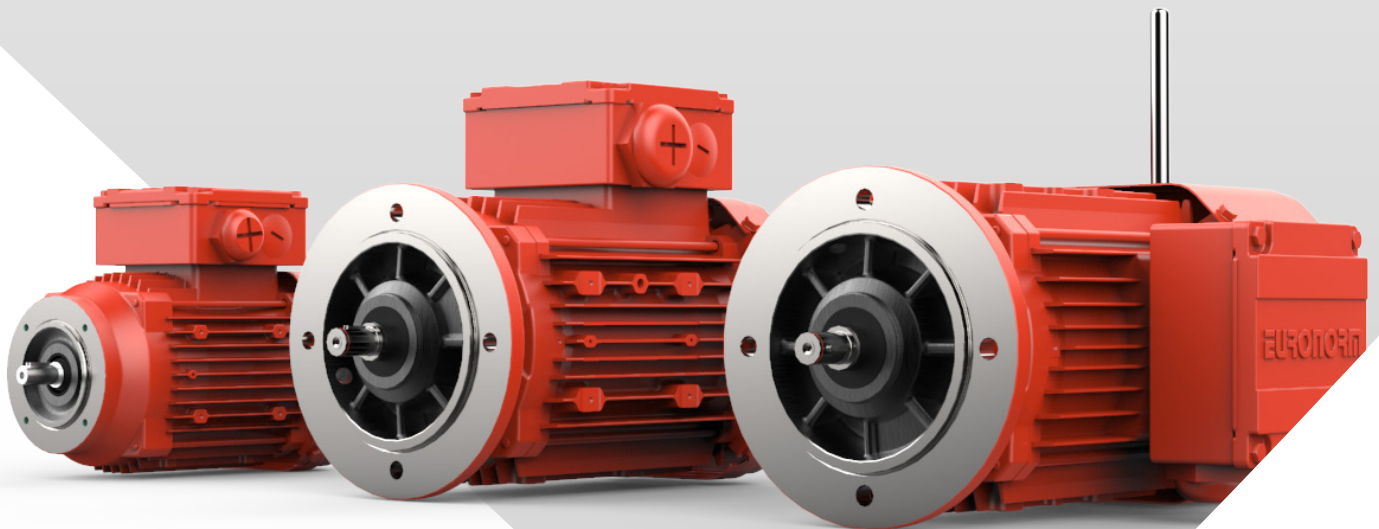
Wormwielreductoren doorlopende volle ingaande as

Bouwgrootte:	25	-	150	[-/-]
Overbrenging:	5	-	100	[-/-]
Koppel:	5	-	2.000	[Nm]
As diameter:	Ø11	-	Ø50	[mm]



Elektromotoren

Productprogramma

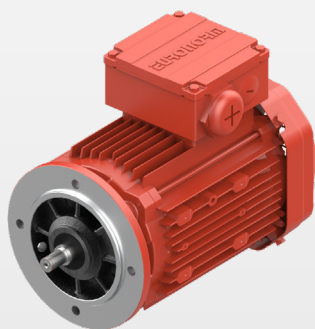


- Beschikbaar met compacte- & IEC aanbouwflens
- Kan worden uitgevoerd met rem, temperatuurbeveiliging, encoder en meer
- Uitwisselbaar dankzij IEC standaardisatie
- Voldoen aan efficiëntie richtlijnen (IE3)

JM/JMI Elektromotoren

Productprogramma

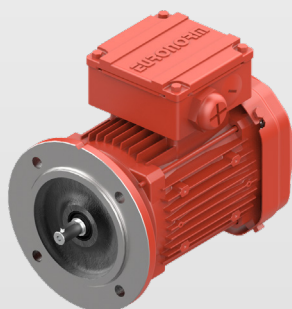
EURONORM
DRIVE SYSTEMS



JM serie

Compacte elektromotoren

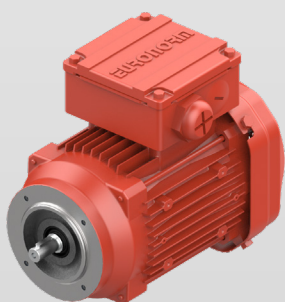
Bouwgrootte:	63 - 250	[-/-]
Toerental:	900 - 3000	[-/-]
Vermogen:	0,12 - 45	[kW]
Koppel:	0,5 - 500	[Nm]
As diameter:	Ø11 - Ø60	[mm]



JMI (IEC B5) serie

Elektromotoren met IEC B5 aanbouw

Bouwgrootte:	63 - 250	[-/-]
Toerental:	900 - 3000	[-/-]
Vermogen:	0,12 - 45	[kW]
Koppel:	0,5 - 500	[Nm]
As diameter:	Ø11 - Ø	[mm]



JMI (IEC B14a) serie

Elektromotoren met IEC B14a aanbouw

Bouwgrootte:	63 - 132	[-/-]
Toerental:	900 - 3000	[-/-]
Vermogen:	0,12 - 7,5	[kW]
Koppel:	0,5 - 50	[Nm]
As diameter:	Ø11 - Ø38	[mm]

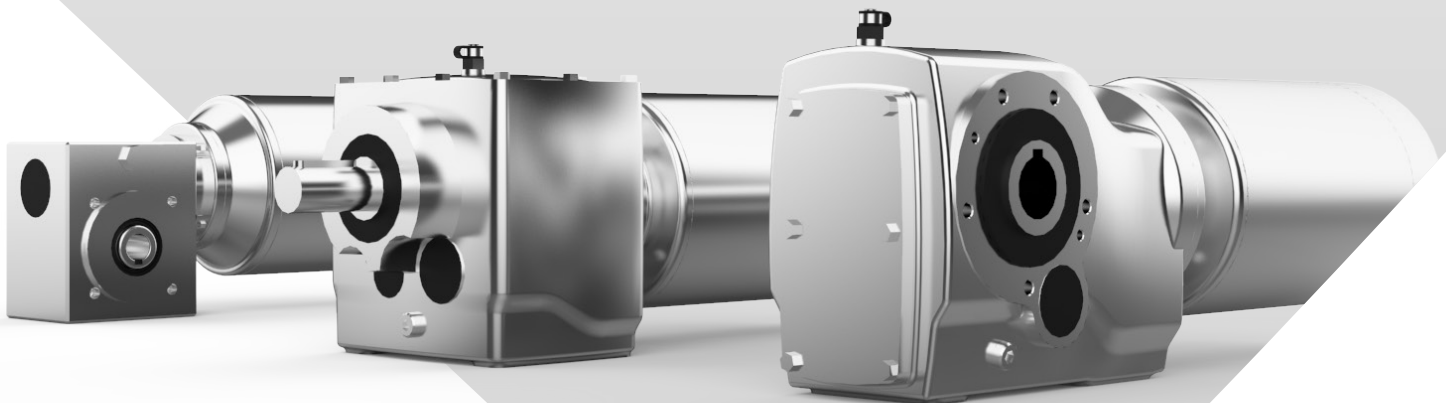


De JM & JMI serie elektromotoren kunnen voorzien worden van vele extra opties. De motoren kunnen worden voorzien van een rem, temperatuurbeveiliging in de vorm van PTC's of bi-metaal schakelaars, verhoogde IP-klasse, geforceerde koeling en nog vele andere opties. Neem contact op met Euronorm en vraag vrijblijvend advies over wat wij kunnen betekenen voor uw vraagstuk.



RVS aandrijvingen

Productprogramma



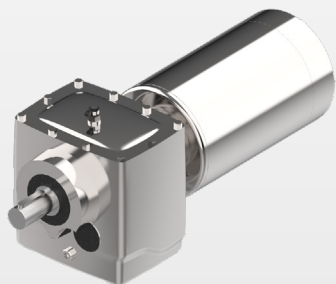
- Glad, hygiënisch ontwerp
- Motoren IP69K water- en vuildicht
- Hoogwaardig RVS, bestand tegen corrosieve reinigingsmiddelen
- Conform HACCP & EHEDG richtlijnen
- Standaard met foodgrade olie
- Beschikbaar met RVS flensencoder & motorrem
- Beschikbaar in IE3 & IE4

JRES

RVS aandrijvingen

Productprogramma

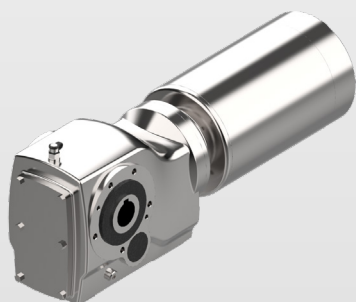
EURONORM
DRIVE SYSTEMS



JRESR serie

RVS rechte reductoren

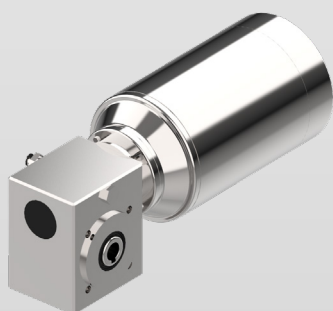
Bouwgrootte:	37 - 67	[-/-]
Overbrenging:	3 - 200	[-/-]
Vermogen:	0,18 - 7,5	[kW]
Koppel:	50 - 650	[Nm]
As diameter:	Ø25 - Ø35	[mm]



JRESK serie

RVS haakse kegelwielreductoren

Bouwgrootte:	37 - 67	[-/-]
Overbrenging:	4 - 150	[-/-]
Vermogen:	0,18 - 5,5	[kW]
Koppel:	10 - 950	[Nm]
As diameter:	Ø25 - Ø35	[mm]



JRESD serie

RVS wormwielreductoren

Bouwgrootte:	40 - 63	[-/-]
Overbrenging:	7,5 - 100	[-/-]
Vermogen:	0,18 - 4	[kW]
Koppel:	20 - 170	[Nm]
As diameter:	Ø18 - Ø25	[mm]



HYW serie

RVS motoren

Bouwgrootte:	63 - 90	[-/-]
Vermogen:	0,12 - 1,5	[kW]
Koppel:	0,8 - 10	[Nm]
As diameter:	Ø11 - Ø19	[mm]



Frequentieregelaars & Encoders

Productprogramma



- Compacte frequentieregelaars met vector control
- Beschikbaar in 230V1f – 400V3f – 690V3f
- Leverbaar met noodstop, potentiometer, CANBUS module, draairichtingsschakelaar
- Uit voorraad leverbaar

JI / JRSB Frequentieregelaars & Encoders

EURONORM
DRIVE SYSTEMS

Productprogramma



JI 160 serie

Frequentieregelaars

Vermogen:	0,4 - 3,7	[kW]
Ingaande frequenties:	50 - 60	[Hz]
Uitgaande frequenties:	5 - 100	[Hz]
IP-klasse:	20	[-/-]



JI 350 serie

Frequentieregelaars

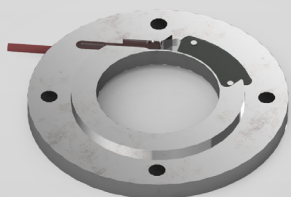
Vermogen:	0,75 - 30	[kW]
Ingaande frequenties:	50 - 60	[Hz]
Uitgaande frequenties:	5 - 100	[Hz]
IP-klasse:	66	[-/-]



JI 500 serie

Frequentieregelaars

Vermogen:	0,4 - 200	[kW]
Ingaande frequenties:	50 - 60	[Hz]
Uitgaande frequenties:	5 - 100	[Hz]
IP-klasse:	20	[-/-]



JRSB encoder serie

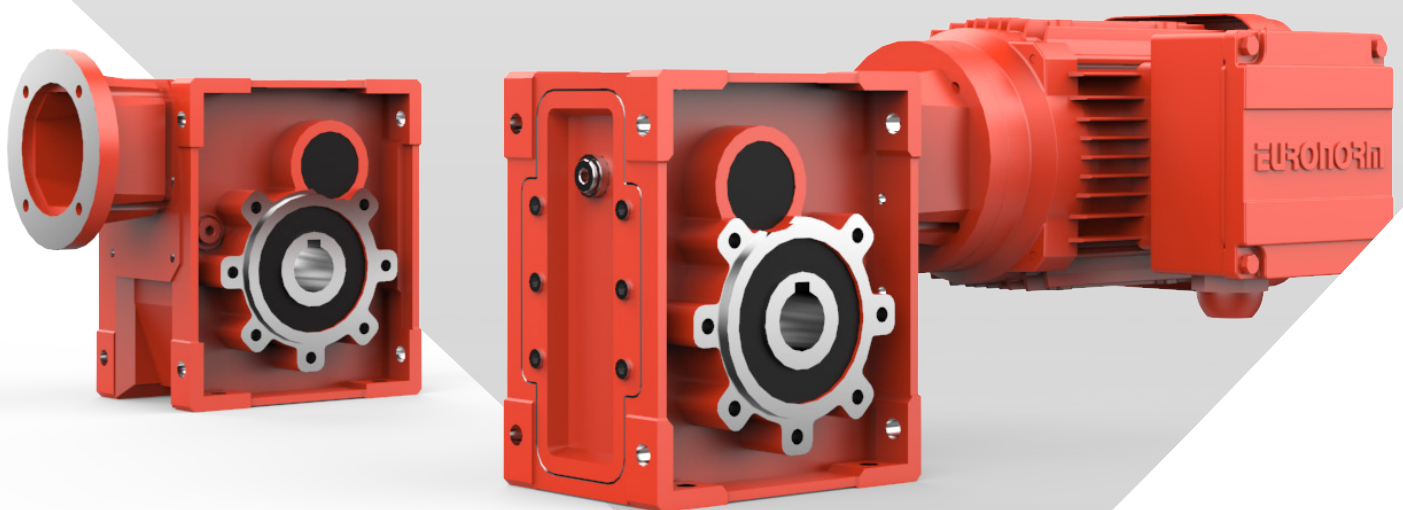
Euronorm magnetische incrementele encoders

Bouwgrootte IEC:	63B14a - 160B5	[-/-]
Pulsen:	1 - 1024	[-/-]
Communicatie:	HTL / TTL	
Materialen:	RVS / Aluminium	
IP klasse:	IP69K	



Hypoïde reductoren

Productprogramma



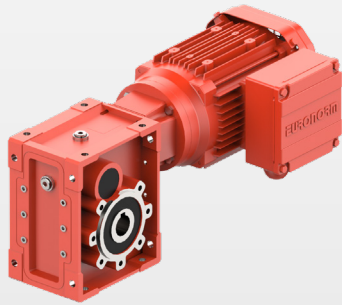
- Compacte, lichte aluminium behuizing
- Vele beschikbare accessoires waaronder flenzen, assen en encoders
- Uitwisselbaar met JRSTD en NMRV wormwielreductoren
- Hoog rendement (>92%)

JKM

Hypoïde reductoren

Productprogramma

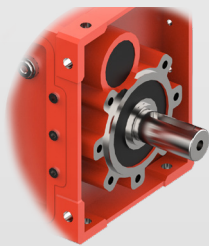
EURONORM
DRIVE SYSTEMS



JKM serie

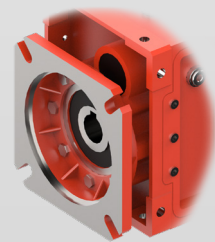
Hypoïde reductoren

Bouwgrootte:	28	-	58	[-/-]
Overbrenging:	7,5	-	300	[-/-]
Vermogen:	0,12	-	4	[kW]
Koppel:	120	-	500	[Nm]
As diameter:	Ø20	-	Ø40	[mm]



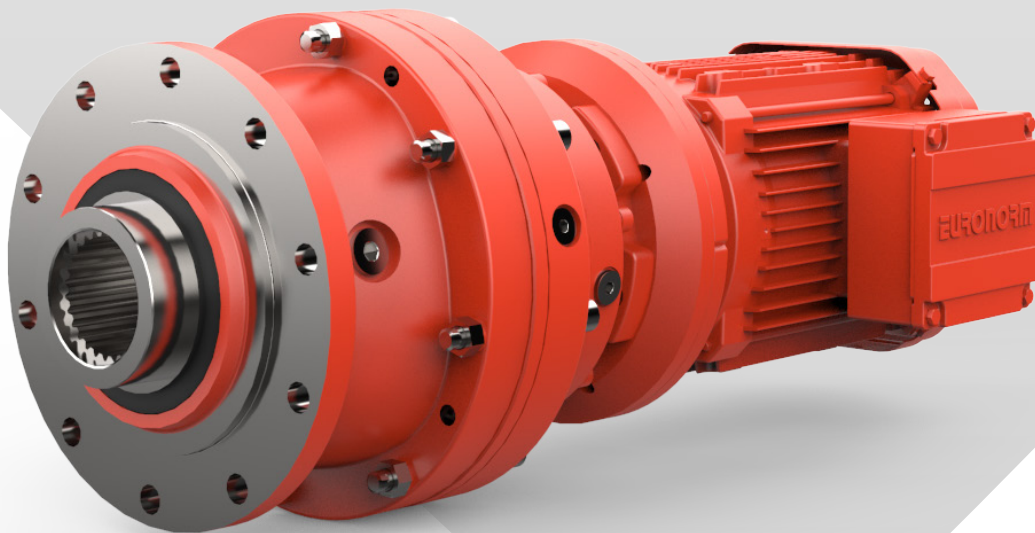
De JKM-serie hypoïde reductoren zijn een alternatief voor wormwielkasten. Het verschil is dat de overbrenging van de JKM-serie veel efficiënter is, namelijk 92% tot 94%, afhankelijk van de overbrenging. De JKM-serie is uitwisselbaar met de wormwielreductoren van andere fabrikanten. Er zijn ook meer overbrengingsverhoudingen beschikbaar ($i = 7,5 \sim i = 300$) en is de reductor zo'n 30% sterker dan zijn wormwiel variant.

Door de modulaire opbouw van de JKM-serie kunnen deze reductoren geschikt gemaakt worden voor vele applicaties. Zo is er onder andere de mogelijkheid om een holle of volle uitgaande as te kiezen in meerdere diameters. Een andere optie zijn uitgaande flensen of torsiearmen, om de juiste bevestiging voor uw applicatie te realiseren.



Planetaire aandrijvingen

Productprogramma



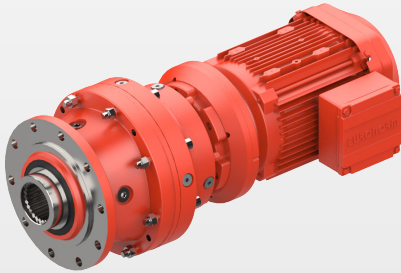
- Hoge overbrenging mogelijk in compact cilindrisch ontwerp
- Vele mogelijkheden door modulaire opbouw: holle & volle spline as / as met spie / krimp-schijf
- Inputs geschikt voor voor IEC motor, hydromotor of koppeling
- Hoge efficiëntie en koppelbereik

JRP

Planetaire aandrijvingen

Productprogramma

EURONORM
DRIVE SYSTEMS



JRP serie

Planetaire reductoren

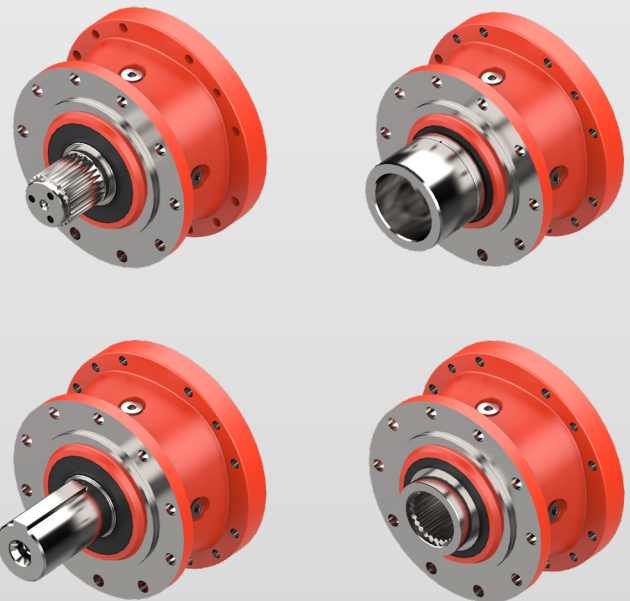
Bouwgrootte:	01	-	8	[-/-]
Overbrenging:	3,5	-	3.500	[-/-]
Vermogen:	5	-	40	[kW]
Koppel:	500	-	20.000	[Nm]
As diameter:	Ø42	-	Ø100	[mm]



Door de modulaire opbouw van de JRP-serie planetaire aandrijvingen kan deze geschikt gemaakt worden voor vele applicaties. Hiernaast zijn enkele opties te zien voor de uitgaande as, hieronder vallen:

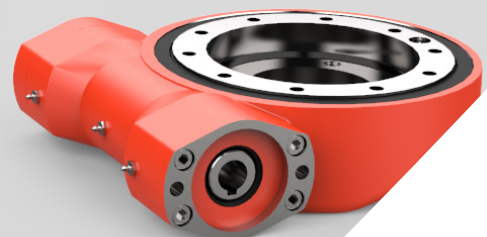
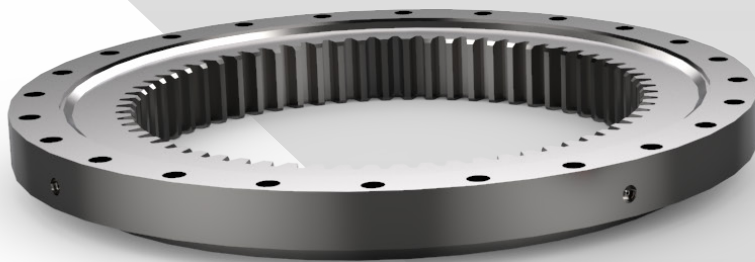
- Volle uitgaande as met spline
- Holle uitgaande as met krimp-schijf
- Volle uitgaande as met spie
- Holle uitgaande as met spline

Bent u benieuwd wat Euronorm voor uw vraagstuk kan betekenen? Neem dan vrijblijvend contact met ons op.



Draaikransen

Productprogramma

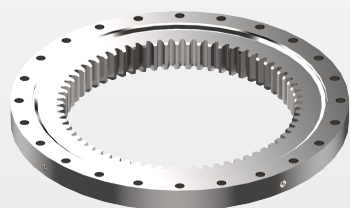


- Beschikbaar met binnen- en buitenvertanding of zonder vertanding
- Hoge uitwisselbaarheid dankzij maten volgens industriestandaard
- Maatwerk op aanvraag
- Leverbaar met bijpassende Euronorm aandrijving
- WEA-serie: compact, gesloten ontwerp met interne overbrenging
- Geschikt voor elektrische- en hydrauliekaandrijving

WEA / JL Draaikransen

Productprogramma

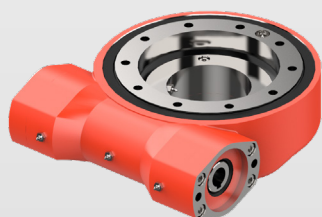
EURONORM
DRIVE SYSTEMS



JL serie

Draaikranslager

Diameter:	200 - 1.550	[mm]
Kogeldiameter:	16 - 32	[mm]
Tandkracht:	16 - 76	[kN]
Statische axiale belasting:	103 - 3.879	[kN]
Kipmoment	1 - 1.000	[kNm]



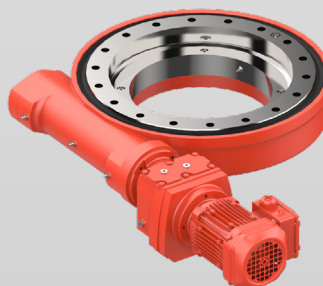
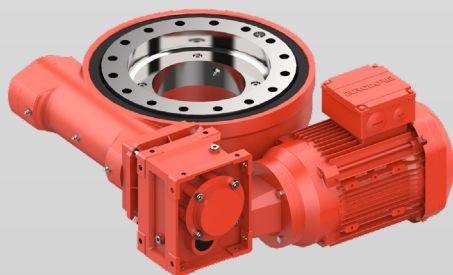
WEA serie

Draaikranslager met geïntegreerde wormwieloverbrenging

Bouwgrote:	7 - 37	[-/-]
Diameter:	231 - 1.104	[mm]
Statische axiale belasting:	220 - 2.100	[kN]
Kipmoment:	15 - 450	[kNm]
Aandrijfmoment:	3,5 - 32,5	[kNm]

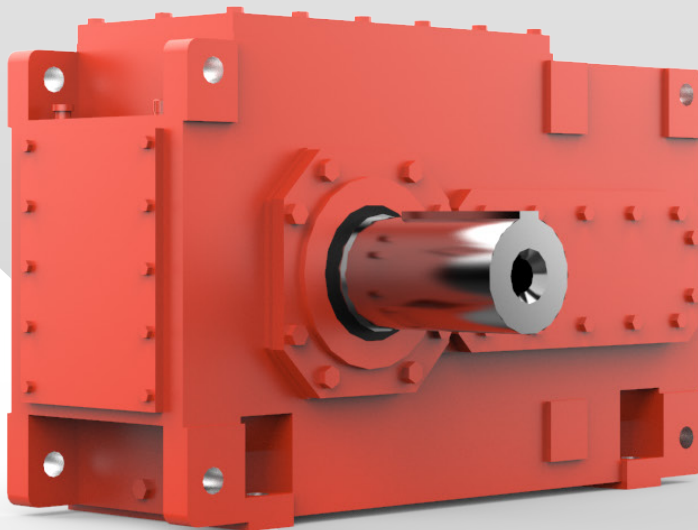


De draaikranslagers met geïntegreerde wormwieloverbrenging kunnen ook geleverd worden als complete aandrijving. Door de toevoeging van een JKM (hypoïde) of JRTR (rechte reductor) voortrap in combinatie met motor een modulaire draaikransaandrijving gerealiseerd. Door de modulaire opbouw en vrije keuze in overbrenging kan deze aandrijving geschikt gemaakt worden voor de meeste applicaties.



Industriële tandwielkasten

Productprogramma



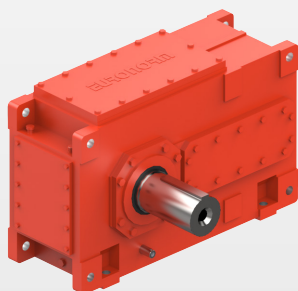
- Geschikt voor zware applicaties met koppel tot 1.400 kNm
- Hoog rendement en betrouwbaar
- Veel mogelijkheden voor maatwerk
- Diverse uitvoeringen mogelijk voor koeling & smering
- Beschikbaar met speciale lagers & aangepaste behuizing

JRH

Heavy duty reductoren

Productprogramma

EURONORM
DRIVE SYSTEMS



JRHH serie

Parallele industriële tandwielkasten

Bouwgrootte:	3	-	28	[-/-]
Overbrenging:	1	-	450	[-/-]
Vermogen:	30	-	1.000	[kW]
Koppel:	3	-	1.400	[Nm]
As diameter:	Ø38	-	Ø460	[mm]



JRHB serie

Haakse industriële tandwielkasten

Bouwgrootte:	3	-	28	[-/-]
Overbrenging:	1	-	450	[-/-]
Vermogen:	30	-	1.000	[kW]
Koppel:	3	-	1.400	[Nm]
As diameter:	Ø38	-	Ø460	[mm]

